



INSTITUER LE COLLECTIF DANS LA CRÉATION.

Séminaire de janvier à septembre 2022 / MSHB / Univ. Rennes 2



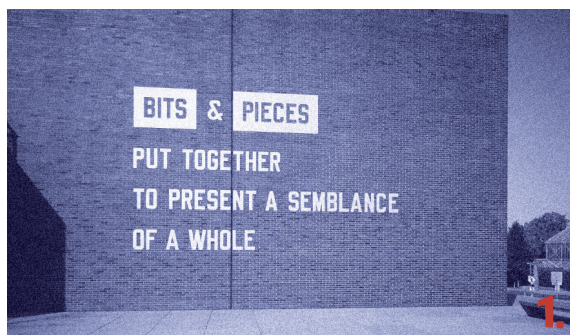
* Stigmergie

Notion théorisée par le biologiste Pierre-Paul Grassé, le lien stigmergique décrit l'interaction double et récursive entre les facteurs environnementaux et les actions de certains êtres vivants. Partant de l'observation des insectes sociaux, la stigmergie correspond à « la stimulation des ouvriers par les travaux mêmes qu'ils accomplissent, stimulation significative déclenchant des réponses précises et adaptées ». Cette dynamique de conditionnements mutuels entre les individus et les structures collectives auxquelles ils participent permet de penser comment les configurations du collectif sont déterminées par les individus qui les instituent, et dans un rapport d'interrelation, comment l'action des individus est elle-même conditionnée par ces formes collectives.

1. Lawrence Weiner, **Bits & Pieces Put Together to Present a Semblance of a Whole**, Walker Art Center, Minneapolis, 1991. T. B. Walker Acquisition Fund, 1993

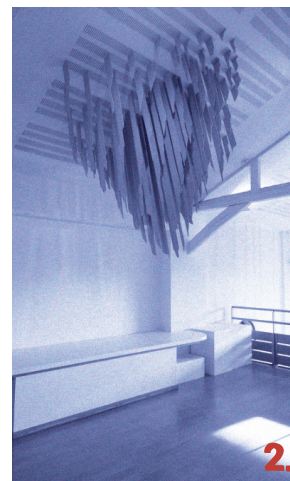
Dans la continuité des recherches menées consécutivement par **ALEF** sur l'articulation entre l'archive et l'œuvre puis sur la notion d'enquête, ce nouveau séminaire prend pour objet les configurations du collectif dans la création artistique, littéraire et architecturale.

La mise en question de l'autonomie créatrice dans son développement historique ainsi que ses conséquences en termes de promotion axiologique du sujet, fut la préoccupation de plusieurs travaux théoriques et critiques disciplinaires faisant émerger de nouvelles méthodologies, problématiques et lectures relatives à la notion du collectif dans les arts. Une littérature riche qui déploie un large éventail de cas d'études, de termes et de notions afin de penser les contextes d'émergence, les modes d'existence et les enjeux de l'activité conjointe lorsqu'il s'agit d'« œuvrer à plusieurs ».



Au-delà d'une approche qui viendrait établir une opposition simpliste entre création collective et individuelle, il s'agira de questionner plus spécifiquement ce qu'engage la notion de collectif dans les arts et la littérature. Plutôt qu'une investigation visant à répertorier toute manifestation de collaboration ou de coopération qui confinerait à une sorte de quête encyclopédique titanesque et toujours lacunaire, le point d'entrée de notre réflexion se cristallise sur les relations entre l'activité artistique et la structure sociale qui constitue le collectif. Dans cette perspective, le séminaire se concentrera sur les manières dont les modalités pratiques de l'activité commune délimitent et définissent l'espace du collectif, mais également comment celles-ci déterminent des modalités opératoires spécifiques qui permettent d'établir les conditions de production pour des formes pouvant relever d'une création collective.

Dans cette volonté de dépasser l'unique constat des conditions



2. Charlotte Charbonnel, **Stigmergie**, Chevilly-Larue, 2019, Production Rosa Bonheur

« Or, ce qui complique les choses par rapport aux poissons et aux fourmis est le fait que [...] notre façon d'occuper un espace est aussi faite de discours — notre façon de comprendre l'espace que nous occupons est une manière de l'occuper. [...] Les tendances culturelles, les topoi de l'imaginaire collectif — s'il y en a un — sont une partie de l'environnement. »

Eric Méchoulan & Marcello Vitali-Rosatti, « **L'espace numérique : Musiques et architectures** » dans : Sens Public, 2018

selon lesquelles des individus s'associent, il se dessine l'enjeu majeur suivant : celui d'observer comment ils en viennent à être connectés d'une manière particulière qui attribue aux formes collectives des traits caractéristiques les distinguant de configurations différentes. En effet, si « remarquer les effets de l'action connectée pousse à réfléchir sur la connexion elle-même », une telle démarche ouvrirait ainsi la voie vers une compréhension de ce que produit l'activité conjointe, à partir d'un examen sur les conséquences des interrelations et des influences réciproques, entre les individus ou les éléments constitutifs du collectif.

La réflexion dont ce texte de cadrage se fait l'écho, se structure aussi dans une volonté de dialogue avec les travaux menés par le Groupe de Recherches d'Esthétique du CNRS au début des années 1980. La démarche de confrontation pluridisciplinaire qui visait à réaliser une étude poïétique de la création collective centrée alors l'attention sur le processus d'*instauration*, en vue de « repérer les modalités spécifiques de cette instauration quand l'agent promoteur [...] est un groupe, voire une société ». Afin de s'émanciper d'une stricte réactualisation des problématiques définitionnelles ou typologiques telles que posées par René Passeron à partir du syntagme « création collective », ce séminaire propose d'opérer un pas de côté. Suivant notre perspective qui se fixe en toute première instance sur les formes du collectif et leurs configurations dans la création artistique, cette distinction dans l'approche conduit à substituer l'idée de *modalité instauratrice* pour privilégier un intérêt sur celle de *modalité instituante*. Un déplacement qui n'est pas anodin si l'on envisage le concept d'institution comme « le mode d'être même du collectif [et] le mode sous lequel se présente le collectif » dans son exclusivité. Ainsi, ce glissement sémantique ne procède pas d'une relégation des travaux coordonnés par Passeron mais soumet plutôt l'éventualité d'un changement de regard. Celui qui assume un postulat selon lequel le collectif n'existe que dans ses institutions, poussant ainsi à se concentrer sur le « tenir ensemble » ou le « situer entre » lorsque les opérations du rassemblement instituent une force qui maintient sous son ressort les différentes parties constitutives du collectif.

Penser l'articulation entre le collectif et la création à partir de l'institutionnel, voici ce que le titre de ce séminaire suggère comme piste à explorer — au-delà des limites d'une compréhension de l'association comme rassemblement de talents et de compétences par un processus.

1 ● **14 JANVIER 2022**

Appréhender la création collective

Séance coordonnée par Marie Druais & Lola Lorant
Maison des Sciences de l'Homme en Bretagne, Salle 05

14h • Ouverture et présentation du séminaire par
Alexandre Dupont, doctorant en Esthétique, Université Rennes 2

14h30 • « [...] *the virtues of the collectivism which suppresses individuality* » : David Watkin / (1941-2018) et le primat de l'individu comme force créative dans *Morality and Architecture* (1977)
William Terrier, doctorant en Histoire de l'art, Université Rennes 2

15h30 • L'équipe de cinéma : entre institution et organisation.
Une analyse sur le temps long
Samuel Zarka, sociologue et post-doctorant au Centre d'études de l'emploi et du travail, Conservatoire National des Arts et Métiers

16h30-16h45 • Pause

16h45 • Table-ronde : Discussion collective

11 FEVRIER 2022

Mettre ensemble

Séance coordonnée par Alexandre Dupont & Dandelion Epaud
Maison des Sciences de l'Homme en Bretagne, Salle 05

9h • Le collectif KUK, exploration artistique et partage international
Alexandrine Bonoron, artiste et doctorante en Arts Plastiques, Université Rennes 2

10h • Construction d'un sujet collectif dans les récits choraux de mai 68
Anna Krykun, maîtresse de conférences en Langue et Littérature française, Université de Tours

11h-11h15 • Pause

11h15 • S'imprimer, s'exprimer : livre collectif et écriture à plusieurs mains dans le paysage poétique contemporain
Geoffrey Pauly, doctorant au sein du Centre Pluridisciplinaire Textes et Cultures, Université de Bourgogne

14h30 • Modalités d'enquête et d'analyse des oeuvres d'art participatif
Fanny Tsang, docteure en Esthétique de l'Université Paris Nanterre, enseignante et chercheur à l'École des ingénieurs de la Ville de Paris

15h30 • Co-construction narrative dans le discours et la pratique : quand le jeu vidéo devient épique
Kim Lefevbre, doctorante en littérature comparée, Université Clermont Auvergne

16h30-16h45 • Pause

16h45 • Table-ronde : Discussion collective

3.

11 MARS 2022

Mobiles et motifs du collectif

Séance coordonnée par Priscilla Bittencourt-Biassi, Lola Lorant & Sophie Lorgeré - Amphithéâtre Robert Castel, bât. MSHB

9h • Du coopératif au collaboratif : tours et détours du collectif dans la création cinématographique de Miguel Gomes
Sonia Touz, doctorante en études cinématographiques, Équipe d'accueil Arts : Pratiques & Poétiques, Université Rennes 2

10h • Création collective dans l'écriture sérielle, analyse d'une pratique en cours d'institutionnalisation ?

Charlotte Servel, docteure en cinéma et littérature à l'Université de Paris et membre associée du CERILAC (Centre d'Études et de Recherches Interdisciplinaires), Université Caen Normandie

11h-11h15 • Pause

11h15 • Le mouvement Kino, apprentissages collectifs et performances cinématographiques autour du court métrage
Caroline Guigay, maîtresse de conférences en Cinéma, Université Paris 8 Vincennes Saint-Denis

14h30 • Évènement et traumatisme : le témoignage au service du collectif

Ophélie Voisin-Coursin, doctorante en Littérature française, Université Paris 3 Sorbonne Nouvelle & Université Rennes 2

15h30 • *Retour en Lorraine (2008)* : réactiver la dynamique collective au sein du bar Floréal, collectif de photographes
Lydia Echeverria, doctorante en Esthétique et histoire de la photographie, Université Jean-Monnet Saint-Étienne

16h30-16h45 • Pause

16h45 • Table-ronde : Discussion collective

4.

15 AVRIL 2022

Identités et auctorialités

Séance coordonnée par Sophie Barel, Dandelion Epaud & Elodie Le Beller - Amphithéâtre Robert Castel, bât. MSHB

10h15 • Auctorialité partagée entre professionnels et personnages filmeurs dans le documentaire contemporain
Ariane Papillon, doctorante en recherche-crédation au sein du laboratoire Esthétique, Science et Technologie du Cinéma et de l'Audiovisuel, Université Paris-VIII

11h15 • Éthique de la création collective dans *Fabbrica* d'Ascanio Celestini

Katherine Doig, maîtresse de conférences en littérature, Université de Strasbourg

14h • *Does « collective copyright » exist ?*

Mateusz Bieczyński, docteur habilité en Droit et Histoire de l'art, Magdalena Abakanowicz University of the Arts Poznań

15h • La multiauctorialité au prisme de l'univers du transmédia
Bruno Cailler, maître de conférences en Sciences de l'information et de la communication, et socio-économiste des médias, membre du LIRCES (Laboratoire Interdisciplinaire Récits, Cultures et société), Université Côte d'Azur

Christel Taillibert, maîtresse de conférences HDR en cinéma, membre du LIRCES (Laboratoire Interdisciplinaire Récits, Cultures et société), Université Côte d'Azur

16h30-16h45 • Pause

16h45 • Table-ronde : Discussion collective

5.

13 MAI 2022

Les modalités d'expression du collectif

Séance coordonnée par Marie Druais & Elodie Le Beller
Salle 05, bât. MSHB

13h30 • Dans l'œil du *Labyrinthe* :
le Groupe de Recherche d'Art Visuel
Coline Degruson, doctorante en Histoire de l'art contemporain,
Université Bordeaux Montaigne

14h30 • La polyphonisation dans l'énonciation orale des manifestes
Arsène Caens, doctorant en anthropologie linguistique,
École des hautes études en sciences sociales

15h30-15h45 • Pause

15h45 • Instituer le collectif féminin
dans la création au passage du XIXe au XXe siècle
Clémence Rinaldi, doctorante en Histoire de l'art contemporain,
Université Paris I Panthéon-Sorbonne

16h45 • Table-ronde : Discussion collective



6.

10 JUIN 2022

Retisser le collectif

Séance coordonnée par Priscilla Bittencourt-Biassi, Alexandre Dupont & Sophie Lorgeré - Salle Jacques Léonard, Bât.A, Université Rennes 2

9h • Quelle organisation collective derrière la figure d'Álvaro Siza ?
Delphine Bresson Antognoli, architecte et doctorante en architecture,
École Nationale Supérieure d'Architecture de Paris-Belleville

10h • L'équipe son au sein du collectif cinématographique :
quelle est la place et le statut du professionnel dans le processus créatif ?
Camille Pierre, doctorante en études cinématographiques,
Université Toulouse Jean Jaurès

11h - 11h15 • Pause

11h15 • (Autres) modes d'une littérature collective
Ligia Tudurachi, chercheuse à l'Institut de Linguistique et d'Histoire
Littéraire « Sextil Puscariu » de l'Académie Roumaine à Cluj-Napoca

Panel « L'auctorialité collective et sa digitalisation : l'exemple des "censure" de l'académie des Alterati (Florence, 1569 -- ca. 1630) »

14h15 • Les aléas du collectif académique au prisme du registre d'activité des Alterati (BMLF Ashburnham 558.1 et 558.2) : "libri", "scelte" et tensions interpersonnelles au sujet des "censure" poétiques dans les "atti" de l'académie entre 1569 et 1606
Déborah Blocker, Professor of French and affiliated faculty in Italian Studies, University of California Berkeley

15h • Lo sviluppo delle pratiche collaborative degli Alterati nelli BMLF Ashburnham 560 e 561
Veronica Vestri, archiviste paléographe et dottoressa en Histoire médiévale, Prato

16h • Travail collectif - ou poétique collective ? Quelques réflexions sur les activités de "censure" des Alterati à partir du BMLF Ashburnham 561
Ulrike Schneider, professeure en études romanes, Freie Universität, Berlin

16h45 • Table-ronde : Discussion collective

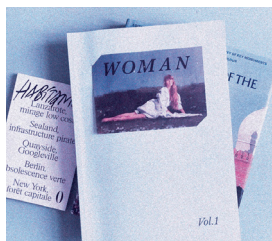
9 SEPTEMBRE 2022

Créer le commun : les configurations de la création collective

Séance coordonnée par Sophie Barel & Sophie Lorgeré
Edulab Pasteur / Hôtel Pasteur

13h30 • *Le collectif dans la création : le déploiement d'un espace commun*
Emeline Gougeon, doctorante en Sciences de l'art, Université Paris I
Panthéon-Sorbonne

Présence du collectif **Woman Cave Collective** avec Chloé Macary
Carney, architecte et designer basée à Paris, Leticia Chanliou, artiste
et chercheuse à l'École supérieure d'art de Clermont Métropole &
Aleksandra Belova, chercheuse en anthropologie, Université Paris 8
Vincennes Saint-Denis

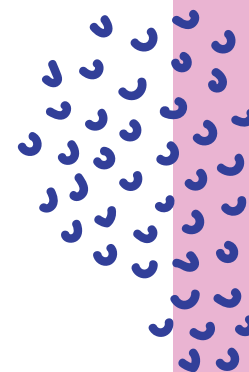


Instagram @womancave_collective

« [...] once many individuals have joined to form a group,
they must be able to maintain its cohesion long enough to benefit
from cooperative effects. »

Guy Theraulaz & Eric Bonabeau, « A Brief History of Stigmergy » in :
Artificial Life 5 : 97-116 (1999)

Ce cycle de séminaire est organisé par le groupe de recherche interdisciplinaire **ALEF** (Arts-Littérature-Échanges-Frontières) constitué depuis 2011 par la rencontre des doctorants et jeunes chercheurs de l'Université Rennes 2. **ALEF** est soutenu par les laboratoires **CELLAM** (Centre d'Étude des Langues et Littératures Anciennes et Modernes), **APP** (Arts : Pratiques & Poétiques), **HCA** (Histoire et Critique des Arts), **PTAC** (Pratiques & Théories de l'Art Contemporain), **PREFICS** (Pôle de Recherche Francophonies, Interculturel, Communication, Sociolinguistique), **GRIEF** (Groupe de Recherche sur l'Invention et l'Évolution des Formes) à l'École Nationale Supérieure d'Architecture de Bretagne, ainsi que par l'appui de l'**École doctorale Arts, Lettres, Langues**. L'objectif d'**ALEF** est de mener **une recherche interdisciplinaire, exigeant la confrontation de méthodologies et de bases bibliographiques différentes**. À partir d'une notion transdisciplinaire commune, il s'agit d'observer les glissements méthodologiques et théoriques en vue de dépasser les divergences disciplinaires et d'envisager la notion dans une perspective transversale. Deux ouvrages ont été élaborés par les membres successifs d'**ALEF** : *Archive(s) & création(s)* en 2019 pour la revue *TransversALL* puis *L'Enquête en partage et ses forces diagonales* actuellement en cours de publication aux Presses Universitaires de Rennes.

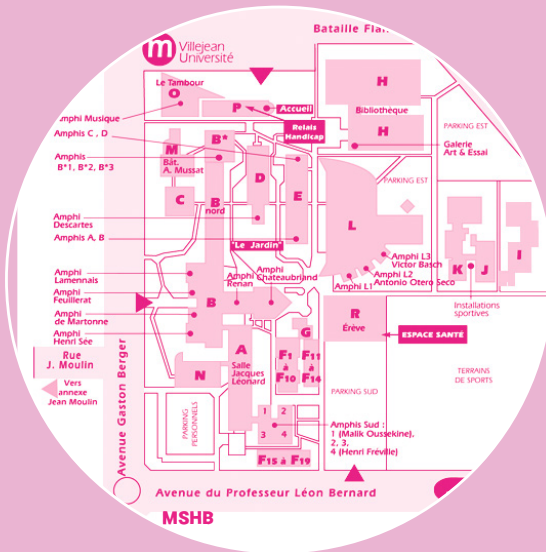


Comité scientifique ALEF

Sophie Barel (Sciences de l'information et de la communication) • **Priscilla Bittencourt-Biassi** (Architecture) • **Marie Druais** (Histoire et critique des arts) • **Alexandre Dupont** (Esthétique) • **Dandelion Epaud** (Études théâtrales) • **Elodie Le Beller** (Histoire et critique des arts) • **Lola Lorant** (Histoire et critique des arts) • **Sophie Lorgeré** (Études cinématographiques)

Responsable du séminaire

Alexandre Dupont (Esthétique)



Contact : labo.alef@gmail.com

Carnet de recherche : laboalef.hypotheses.org

Twitter : [@LaboAlef](https://twitter.com/LaboAlef)

Le groupe de recherche ALEF remercie tout particulièrement Laurence Bouvet-Lévêque, Isabelle Ganzetti-Gémin, Anne Goarzin & Jaidè Rocha-Blaire pour leur précieux soutien.



Maison des Sciences de l'Homme - Bretagne



EUR Creative Approaches to Public Space



DOCTORAT ARTS BRETAGNE LETTRES LOTRE / LANGUES



PREFICS EA 7408



rennes VIVRE EN INTELLIGENCE

édulab Pasteur

